

应用

过程称重

- 库存控制
- 批次配料/混料
- 补料/给料
- 称重式料位监测
- 检重



产品特点

HARDY过程工具箱

Hardy过程工具箱是一套高效能过程称重辅助工具，可在称重应用中帮助用户节约时间、提高精度、改进效率或降低风险。



- C2® 电子标定

免砝码电子标定

- WSAVER® 防振技术

消除电子称表面及周边的振动

- INTEGRATED TECHNICIAN®

智能诊断
称重系统监测
和故障诊断



产品优势

即插即用的称重解决方案

- 只需轻轻卡入即可为您的PLC添加强大的重量控制功能
- 简单的功能块编程
- 快速配置和部署
- 网站免费下载
- 通过背板直接连接到

Micro800™

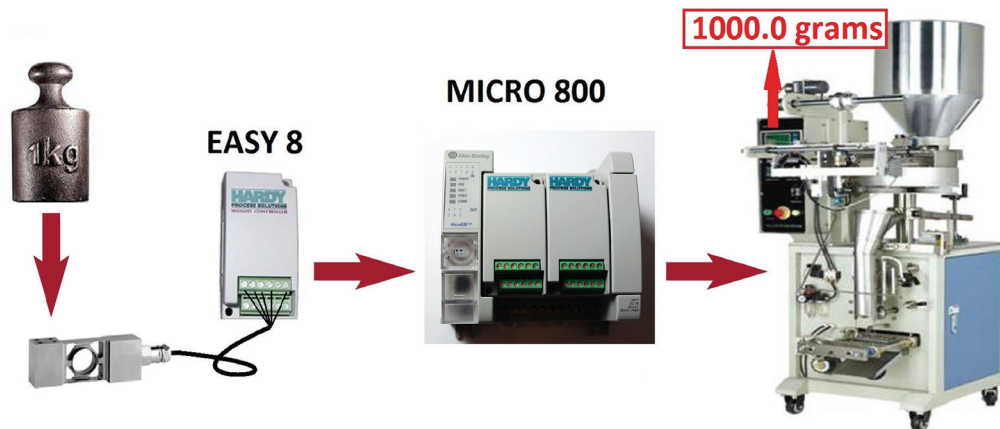
- 降低安装时间和系统成本
- 无需外部接线

Hardy EASY 8™ 称重模块专为 Allen-Bradley® Micro800™ 可编程控制器而设计。这种解决方案性价比高，功能实用，兼顾了产品价格、读数质量和品牌声誉。

EASY 8 是一种在过程称重应用中对常见称重传感器和应变片信号进行读取、调理和数字转换的单通道插接式模块，非常适合一些将称重和定量控制作为主要功能的独立式小型机器应用。

作为一款功能强大的重量处理模块，它可以计算并数字化转换 Hardy 称重传感器（或工业标准称重传感器）采集的净重和毛重数据，然后将数据直接发送至 Allen-Bradley® Micro800™ PLC 背板。

该模块采用 Hardy WSAVER® 防振技术，提供可选滤波功能来消除机器和工厂环境中常见的振动和机械噪声。通过消除多余振动或系统噪声影响，系统可以减少衡器稳定时间，并大幅提高稳定输出毛重和净重读数的速度。



用于 Micro 800 PLC 的 HARDY 新型 EASY 8 模块

构建完整HARDY EASY 8™系统所需的组件

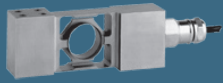


Hardy称重传感器和台秤

Hardy拥有一系列应变片称重传感器和称台，可以满足您的各种应用要求。



HARDY称重传感器



ANY-WEIGH地磅



Hardy接线盒 (HI 215系列)

这种NEMA 4级防水机箱可集成1至4路称重传感器信号。



技术参数

EASY 8

分辨率

- 16位

共模抑制

- 在60Hz及以下频率时为84 dB

更新速率

- 每秒更新55次

振动频率抑制

- 1.0 Hz、3.5 Hz、7.5 Hz、关闭

电源

- 由背板提供: +24Vdc

背板电流

- 60mA

输入

- 信号: -0.3mV至+15.3mV
- 反馈: +5Vdc

输出

- 激励电压5Vdc

可用传感器数量

- 单个: 350 Ω - 1000 Ω
- 1至4个: 1000 Ω

工作模式

- 净重、毛重、皮重

标定

- 传统砝码标定

环境条件

- 工作温度: -10至60°C (14至140°F)

相对湿度

- 0至90% (非冷凝)

重量

- 0.78盎司 (22克)

尺寸

- 62mm x 31mm x 20 mm 或 (2.5" (高) x 1.25" (宽) x 1.8" (深))

认证

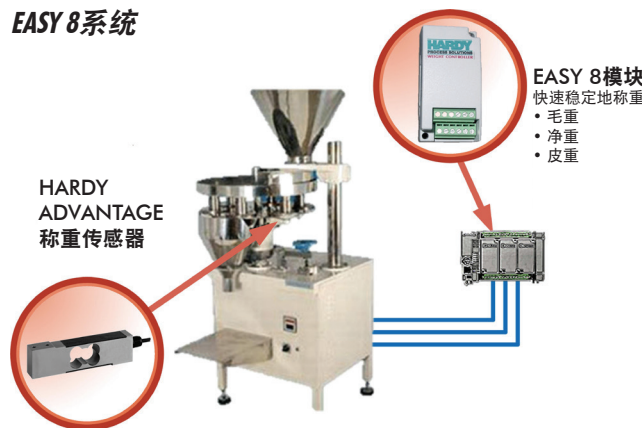
- UL、CE (认证中)

保修

- 提供工艺缺陷两年免费保修

内容如有变更，恕不另行通知。请联系工厂或访问我们的网站查看最新的技术参数。

EASY 8系统



HARDY ADVANTAGE 称重传感器

EASY 8模块
快速稳定地称重
• 毛重
• 净重
• 皮重

请访问我们的网站了解更多关于EASY 8称重模块的信息:

- 完整的产品技术参数
- 订购信息
- 应用说明
- 技术说明
- 操作手册

www.hardysolutions.com

热线电话:
800-821-5831,
+1-858-278-2900

适用于以下应用场合:

- 将现有体积式补料机械改造成精密称重式补料机械
- 小型称重式混料机
- 称重式给料机
- 自动库存监控
- 料仓和容器监控
- 自动检重/分拣
- 受力控制
- 张力控制

HARDY
PROCESS SOLUTIONS
Measurement ■ Automation ■ Productivity

China Office: Hardy Process Solutions

中国·上海
南京西路 1468 号
中欣大厦 4102 室
电话: 021-6279 7700
传真: 021-5237 8560
www.hardysolutions.com
hardyinfo@hardysolutions.com

9440 Carroll Park Dr.
San Diego, CA 92121
tel. +1-858-278-2900
tel. 800-821-5831
fax +1-858-278-6700
www.hardysolutions.com
hardyinfo@hardysolutions.com

ISO 9001:2008
CERTIFIED

Since 1993

所有内容如有变更，恕不另行通知。请访问我们的网站查看最新的技术参数。WAVERSAVER、C2、IT、ADVANTAGE和ANY-WEIGH均为Hardy Process Solutions, Inc.的注册商标。PartnerNetwork和Encompass为Rockwell Automation, Inc.的注册商标。所有其他商标或注册商标均为相应持有人所有。

HI 2080-W50913
0400-0017-01F

www.hardysolutions.com • 800.821.5831